

Beépítési útmutató Enkagrid® georácsokra

Colbond Geosynthetics GmbH

1. Alkalmazási terület

2. Szállítás és tárolás

3. Altalaj előkészítés

4. Georács fektetése

5. Feltöltés készítése

6. Tömörítés, és tömörségellenőrzés

7. Talajtámfalak és meredek rézsűk építése

1. Alkalmazási terület

Az alábbi beépítési útmutató a Colbond által gyártott Enkagrid® MAX, Enkagrid® PRO és Enkagrid® TRC georácsokra vonatkozik. Az aktuális munkáknál minden esetben figyelembe kell venni a helyi tényezőket és körülményeket.

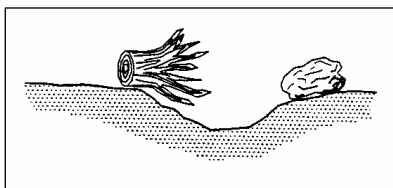
2. Szállítás és tárolás

A tekercsek hossza 5m, súlyuk 100 kg és 200 kg között változik a termék típusától függően.

A tekercsek csomagolása normális időjárási körülmények és szabályszerű szállítás figyelembe vételével történik.

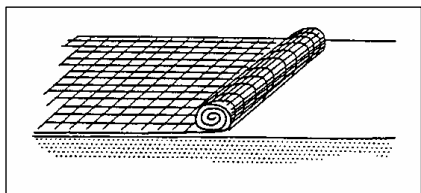
A tekercsek szállítójárműről történő lerakodásánál és a munkaterületen történő mozgatásánál gondosan kell eljárni. Villás targonca, vagy egyéb emelőszerkezet használatánál vigyázni kell, hogy a tekercset ne érje deformáció, éles törés, szúrás, vágás, stb. 4 tekercs magasságig a tekercsek egymásra rakva is tárolhatók. Biztosítani kell, hogy a georács tekercsek ne gurulhassanak, ne bomolhassanak szét.

3. Altalaj előkészítés



A georács fektetése előtt az altalaj felületét meg kell tisztítani az esetleges kiálló fagyökörektől, kövektől, minden olyan tárgytól, melyek a georács sérülését okozhatják, illetve a funkcióját veszélyeztethetik. A fektetés előtt az altalajt tömörítése szükséges.

4. Enkagrid® georács beépítése



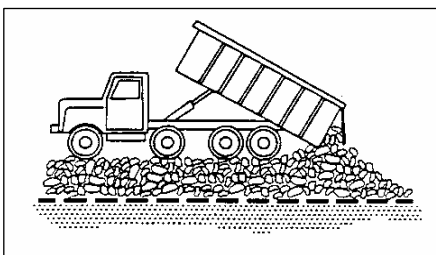
A beépítésnél nagy figyelmet kell fordítani a georács teherviselő irányára az Enkagrid® PRO egyirányban teherviselő georács esetében. A teherviselő szálak fekete színűek, a fektetésnél ezt kell figyelembe venni. Az Enkagrid® MAX és Enkagrid® TRC georács esetében a teherviselés mindkét irányban egyforma, így a fektetési irány indifferens.

A georács fektetésénél az egyenletesen sima felület érdekében, illetve az elcsúszás és az esetleges széljárás miatt, mechanikai rögzítést vagy leterhelést kell alkalmazni. A rögzítés történhet acél tüskékkel illetve fa karókkal, a leterhelés pedig a feltöltés anyagával helyenként.

Abban az esetben ha Enkagrid® PRO georácsot építünk be talajtámfalba vagy töltésbe a teherviselő irányban, szabás és toldás nélkül kell a georácsot fektetni. Amennyiben ez elkerülhetetlen, úgy a toldás rögzítéséről gondoskodni kell.

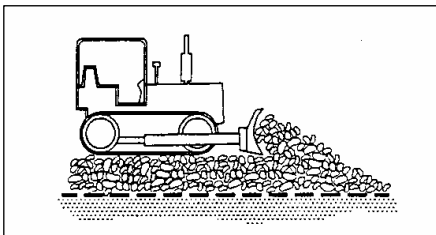
Amennyiben a georácsot talajerősítésre építjük be (pl. útszerkezet vagy töltéstest alá) az átlapolás mértéke normál körülmények között min.50 cm, de az altalaj gyengeségétől függően akár 1 m-ig is terjedhet.

5. Feltöltés készítése



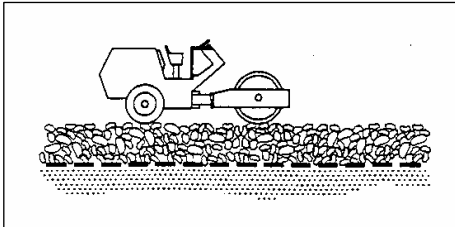
A feltöltés anyagának szemeloszlásának egyenletesnek kell lennie. Magas talajvízszint esetén, különösen kohézív talajoknál, a feltöltés anyaga ne tartalmazzon 5%-nál több 0,63 mm-nél kisebb szemcsét, az egyenletes vízáteresztés érdekében.

Amennyiben a feltöltés anyaga újrahasznosított, vagy újrahasznosított anyag keverékéből készül úgy ezekre az előírásokra még nagyobb hangsúlyt kell fektetni.



A lefektetett georácson a közvetlen járművel történő közlekedés nem megengedett. A feltöltés menete a georácson előre terítéssel történik, a szállító járművekkel történő közlekedés minimum 20-30 cm feltöltés védelme mellett engedélyezett.

6. Tömörítés és tömörségellenőrzés



A megfelelő tömörség eléréséhez a feltöltés nedvességtartalmának optimálisnak kell lennie.

A tömörítést érdemes statikusan kezdeni, majd ezt követheti dinamikus terheléssel, illetve ezek kombinációjával. Az erősítő hatás maximális biztosítása érdekében a tömörítést a szerkezet közepén kell kezdeni, haladva a szélek felé.

7. Talajtámfalak és meredek rézsűk építése

A talajtámfal készítésének lépései az ábrákon lépésről lépésre nyomon követhető. Az Enkagrid® Pro georácsot minden esetben a fő teherviselő irányba kell fektetni (fekete színű rácselemek). A beépítés alatt a georácsot ideiglenesen egy vázszerkezethez rögzítjük, majd a réteg elkészülte után a töltéstestesthez erősítjük, a következő réteg felhordása előtt. A beépítésnél az átlapolás mérete a töltésben minimum kétszerese legyen a szerkezetvastagságnak, de legalább 1,0 m.

A töltés anyag, a lehetséges terhelés, illetve a felületi igény függvényében fontos lehet a rézsű felületének megfelelő erózió, UV sugárzás, vagy vandalizmus elleni védelme. A georács belső felületére elhelyezett fűmagos geotextília megakadályozza a finom szemcsék kiszóródását, és a megfelelő növényzetet is biztosítja a rézsű felszínén, esztétikus környezetbarát felületet biztosítva.

Georáccsal erősített talajtámfal építésének lépései:

