

ACO Stormbrixx



*Összecsatlakoztatott, stabil rendszer*  
**ACO Stormbrixx – az elemes szikkasztórendszer**



# ACO. A vízvezetés jövője.



## Az ACO vízevezetési rendszerlánc a környezetvédelem jövőjét szolgálja.

Az egyre szélsőségesebb időjárási körülmények egyre összetettebb vízvezető rendszereket követelnek. Az ACO megteremtette azt a rendszer megoldást, mely két irányba működik: védi az embereket a víztől és fordítva. Minden ACO termék megbízhatóan biztosítja az ACO vízvezetési rendszer elemeként a víz útját a célig, ökológiai szempontok alapján és gazdaságilag is ésszerű módon. Alapvető feladatunknak tekintjük a víz körforgásának elősegítését, ez az oka annak, hogy létre hoztunk egy teljes átfogó rendszert, mely az építőipar bármely alkalmazási területén felhasználható.



### **Collect:** Összegyűjtés:

- Folyókák
- Pontszerű összefolyók
- Aknafedlapok



### **Clean:** Tisztítás:

- Leválasztók
- Biológiai tisztítók



### **Hold:** Visszatartás:

- Szivárgó rendszerek
- Visszatartódás gátlók
- Tároló blokkok



### **Release:** Visszajuttatás:

- Szikkasztó blokkok
- Átemelők
- Faverem rácsok





### **Az ACO Stormbrixx rendszer a talajvíz egyensúly helyreállítását támogatja**

Az ACO Stormbrixx szikkasztó rendszer a víz körforgásának biztosításában vesz aktívan részt. A burkolt felületek alatt a talajvízszint természetellenes módon megsüllyed, és a szikkasztó rendszer segítségével ellenőrzött módon tudjuk a talajba visszajuttatni a vizet. A szivárgóblokk alkalmazható közvetlenül a csapadék keletkezési helyén, de távolabb elhelyezett kialakításban is. Ily módon a csapadékvizet a környezetnek adjuk vissza, a csatornahálózatot pedig tehermentesítjük. Egy másik érv lehet a szikkasztó rendszer mellett, hogy árvízvédelmi szempontból gyorsan és ellenőrzött módon juttathatjuk a környezetbe a csapadékvizet, nem pedig közvetlenül, impulzusszerűen terheljük az árvízveszélyes környezetet. Óriási költségeket lehet megtakarítani olyan környezetekben, ahol a csapadékvíz elvezetése díjfizetéses, hisz az esővíz felhasználása az ACO Stormbrixx szikkasztó rendszer segítségével az ingatlan területén marad. Az ACO Stormbrixx szikkasztó rendszer jelentősen hozzájárul a víz természetes körforgásához.

### **Szikkasztó rendszer**

Tároló blokk

Szikkasztó blokk



## ACO Stormbrixx – az elemes szikkasztórendszer

ACO Stormbrixx egy elemes szikkasztó rendszer műanyagból, amely egyaránt alkalmazható esővíztároló blokkként, és esővíz-szikkasztó blokkként is. A rendszer alapelemei intelligens módon kötésben csatlakoznak egymásba, ezáltal egy nagy szerkezeti szilárdságú integrált rendszert hozva létre. A rendszer belülről teljesen nyitott, így karbantartása és ellenőrzése nagyon egyszerű. Összehasonlítva a hagyományos doboz-rendszerekkel, nagyságrendekkel csökken a rétegek alapelemeinek szállítási költsége, és így nem elhanyagolható módon környezetünket sem terheliük magas CO2 kibocsátással. A raktárban illetve az építkezésen a szükséges tárolási hely több mint felére csökkenthető.

### Termékelőnyök

- A konstrukció nagy ellenálló-képességű
- Egyszerű karbantarthatóság
- Környezetbarát és költséghatékony szállíthatóság
- Kis tárolási helyigény a raktárban és építkezési helyszínen
- Könnyű mozgathatóság az építési helyszínen

### Stabilitás és magas szilárdság

Az ACO Stormbrixx rendszer alapeleme 1200x600x342 mm méretű. Ezeket kell a munkagödörben összeilleszteni az esetleges csatlakoztató elemek és az alapelemekben kialakított csatlakoztató felületek segítségével. Az alapelemeket mindig kötésben kell összeilleszteni, hogy a rendszer vízszintes irányú el/szétmozdulása ne történhessen meg.

Az így kialakult oszloprendszeres szikkasztó blokk strukturálisan hatalmas terhek felvételére képes. Az oszlopok a többszintes szikkasztó blokkban pontosan egymás fölé kerülnek, így a terhelést egységesen viszik át a blokkról a teherhordó talajba. Egyrétegű telepítés esetén az alapelemek összefogására nem szükséges a csatlakoztató elemek alkalmazása.



Több réteg egymásra illesztésekor csatlakozó elemek alkalmazásával biztosítjuk a rendszer egységét.

**Karbantartás és ellenőrzés folyamán minden irányban**

Az oszlopszerkezetű kialakításnak köszönhetően az ACO Stormbrixx rendszer az aknáknak keresztül bevezetett kamera, és tisztító eszközök segítségével teljes szerkezetében ellenőrizhető és tisztítható.

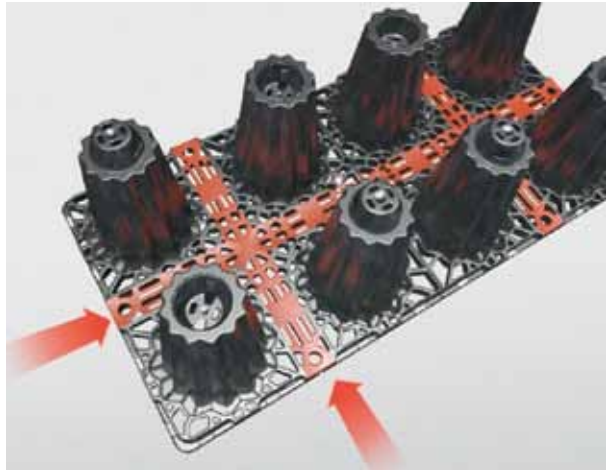
Az elemek között egyszerűen irányítható, és bármilyen irányba terelhető a csatorna ellenőrző kamera és nagynyomású tisztító egység. Az oszlopok között nem csak egy-egy csatornában végezhető el az ellenőrzés és tisztítás, hanem egy blokkosoron belül bármilyen irányban. A rendszerbe építhető ellenőrzőaknák segítségével a teljes rendszer ellenőrizhetősége és karbantartása biztosított.



Ellenőrző kamera



Nagynyomású tisztító egység



A kamera és tisztító egység útjai az oszlopok között

**Ésszerűsített raktározás és egyszerű anyagmozgatás**

Az ACO Stormbrixx rendszer elemei mind úgy kerülnek leszállításra, hogy a lehető legkisebb helyet foglalják. Az alapelemeket egymásba csúsztatva helyezünk raklapokra, így a lehető legkisebb a szállítási térfogat a hagyományos blokkokkal összehasonlítva. Ennek legfőbb előnye, hogy minimalizálható a szállítási költség – CO2 kibocsátás csökkentése, illetve az építési területen a tárolási hely igény.



Kevesebb hely szükséges és egyszerűbb az anyagmozgatás az építési helyszínen



**Ideális egymásra illesztése az elemeknek a fuvarköltséget csökkenti**

Például: Egy építkezésen 280 m<sup>3</sup> szikkasztó blokkra van szükség. ACO Stormbrixx rendszer egy kamionnal leszállítható. Más blokkrendszer esetében négy kamionra van szükség.



## Az ACO Stormbrixx az utolsó részletig jól átgondolt rendszer



Az oldalelemek blokkrendszer oldal-határolására szolgálnak. Az oszlopfedők a blokkrendszer tetején zárják le az oszlopnyílásokat. Ezek felhelyezését követően a teljes rendszert szűrőszóval burkoljuk le.

A csatlakozó elemek biztosítják több rétegű blokkrendszer kialakításánál az ACO Stormbrixx stabilitását.



Polipropilén alapanyag újrahasznosított műanyaggal kombinálva.



Az alapelemek speciális oszlopszerkezete SLW 60 terhelés felvételére teszi alkalmassá a rendszert.  
(SLW 60 = 60 tonna össztömegű kamion)



Az ACO Stormbrixx rendszer nyitott belső struktúrájának köszönhetően az ellenőrző kamera és tisztító egység az egész rendszer átjárására alkalmas.

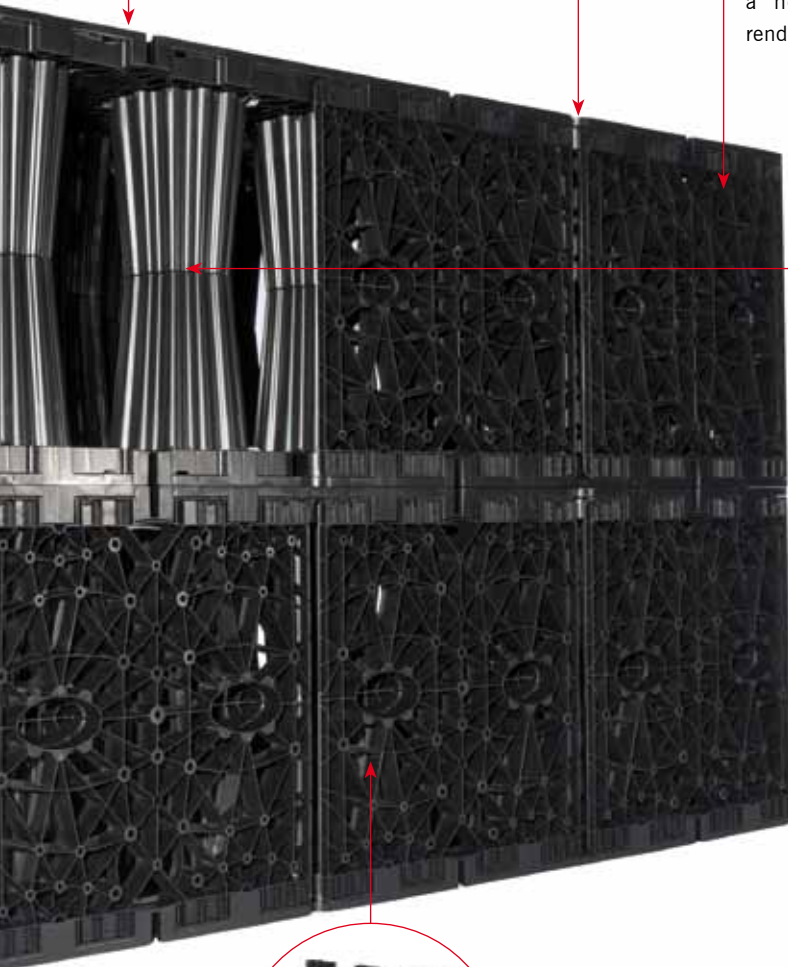


Opcionális ellenőrző pontok nyitása lehetőséget ad a rendszer bármely pontján betekintésre.



A hasznos tároló kapacitás 95%. Az oszlopok is hasznos térfogatként tárolják a vizet. Kavicságy alkalmazása esetében a hasznos térfogat jellemzően 30%. Azonos méretű munkagödör esetében az ACO Stormbrixx háromszor akkora vízmennyiség tárolására alkalmas.

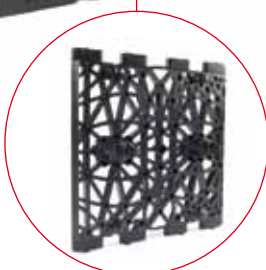
A polipropilén anyag robusztus és korróziómentes szerkezetet biztosít a hosszú élettartamú szikkasztó rendszernek.



Az alapegységek pontos doboz szerkezetű építése folyamán segítséget nyújt az elemek összekapcsolódásakor hallható „klikk” hang.



Az alapegységek strukturális összekapcsolódását hibamentesen segíti az oszlop-elemek kialakítása.

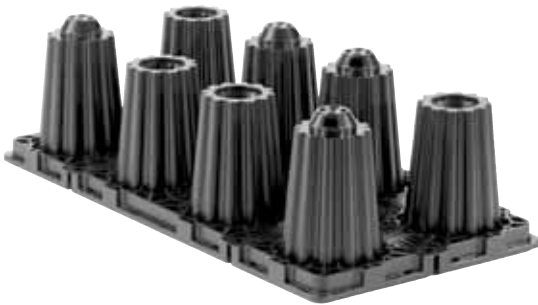


A teljes rendszer oldalzárását biztosító oldalelem szintén „klikk” hanggal jelzi, ha megfelelő módon történik az összeillesztés. A szűrőszövet nagy, és sima felületen történő felfekvését biztosítja.

## ACO Stormbrixx rendszer összeszerelése

Az alapelem 8 oszlopot tartalmaz, négy „fiú” és négy „lány” csatlakozó véggel. Ezek segítségével egyszerű az elemek összeilleszthetősége. Az oldalelemekkel lezárjuk a teljesen összeállított blokkrendszer oldalát, majd a blokkrendszer tetején a lezáró elemekkel lezárjuk az oszlopok végeit.

Az alapelemek csatlakoztatásakor hálós kötést kell kialakítani, hogy a blokkrendszer legnagyobb strukturális stabilitását ériük el. Győződjön meg, hogy a „fiú-lány” csatlakozási pontok az alábbi ábra szerint kerüljenek kialakításra.







### ACO Stormbrixx rendszer kiegészítői

A következő számos kiegészítő teszi teljessé a szikkasztó rendszert.



Az ACO Stormbrixx karbantartó akna az egész rendszerbe illeszthető, és négyirányú bejutást biztosít a szikkasztó rendszerbe. Ezáltal az ellenőrzés és karbantartás is egyszerűvé válik. Több rétegű szikkasztó blokk kialakítása esetében a karbantartó aknák egyszerűen egymásra illeszthetők. Minden akna elem oldala és alja kivágható a szükséges helyeken a helyi igényeknek megfelelően, a megkívánt csőátmérőknek megfelelően.

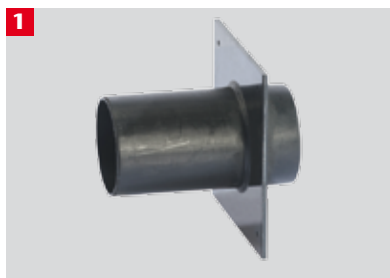
A karbantartó akna felmagasítható a burkolt felszínig. A magasztás több magasztó elemmel a helyszín igényei szerint variálható. A magasztó elem öntöttvas fedlappal zárható le.



Az ellenőrző kamera egyszerűen vezethető be a szikkasztó rendszerbe az ellenőrző aknán keresztül.



A szűrőszövet feladata, hogy meggátolja a mosadék anyag és gyökérszet bejutását a szikkasztó rendszerbe.



Különböző standard átmérőjű csőcsatlakozási lehetőség az oldalmezen keresztül.



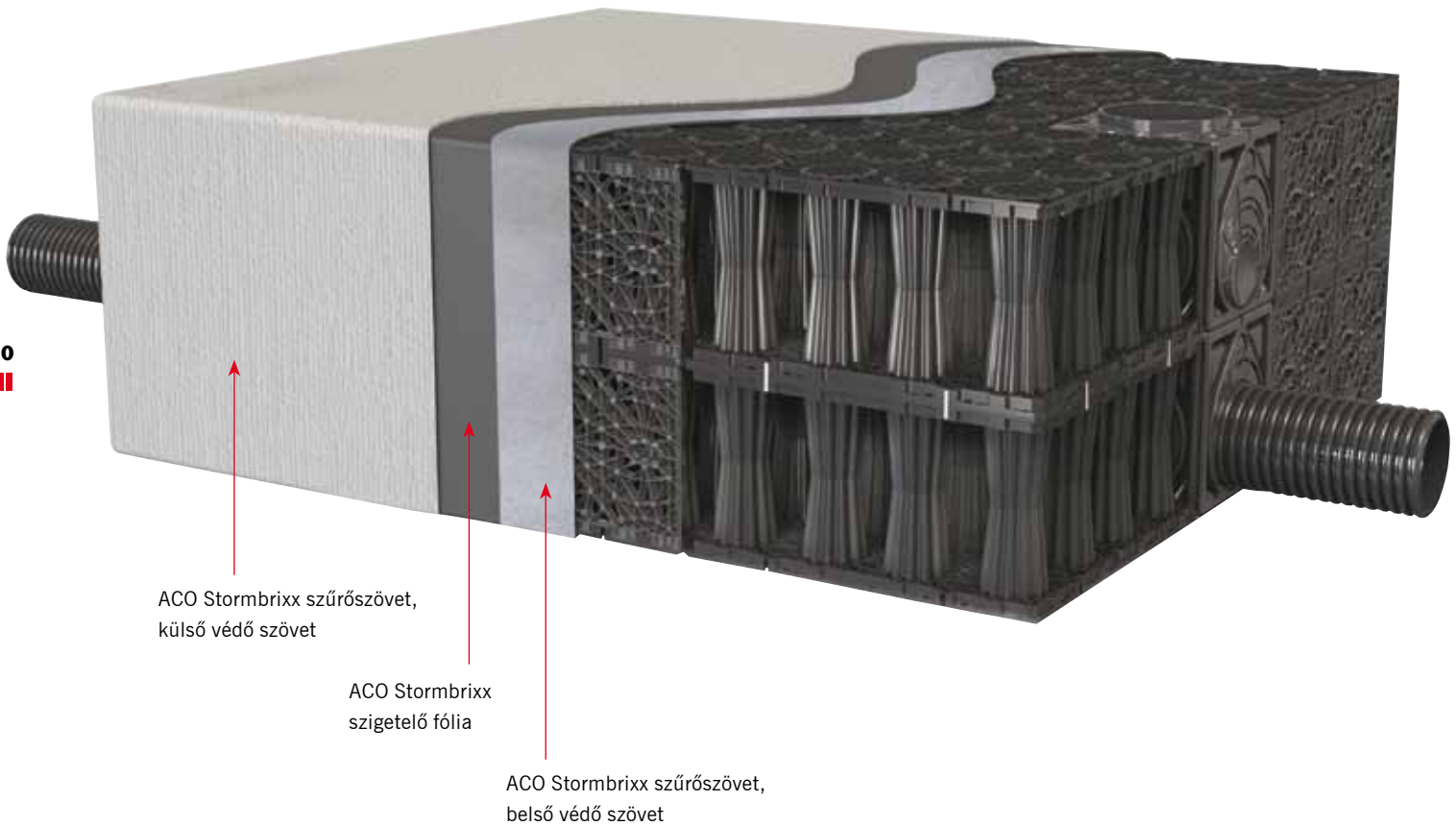
Többrétegű szikkasztó rendszer telepítése esetén szükséges alkalmazni a csatlakozó elemeket.

## Csapadékvíz tárolás – ellenőrzött kibocsátás

A csapadékvíz ellenőrzött módon történő bevezetése a csatornahálózatba, illetve természetes vizekbe egyre nagyobb jelentőséget nyer, különösen nagy intenzitású záporok esetében. Záportároló alkalmazásával ezek a nagyméretű csapadék-intenzitási csúcsok enyhíthetőek. Az ACO Stormbrixx rendszer kialakítható záportárolóként is, hogy a csapadékvizet összegyűjtsük, tároljuk és ellenőrzött körülmények között késleltetéssel juttassuk a célirányba.

### Záportárolás

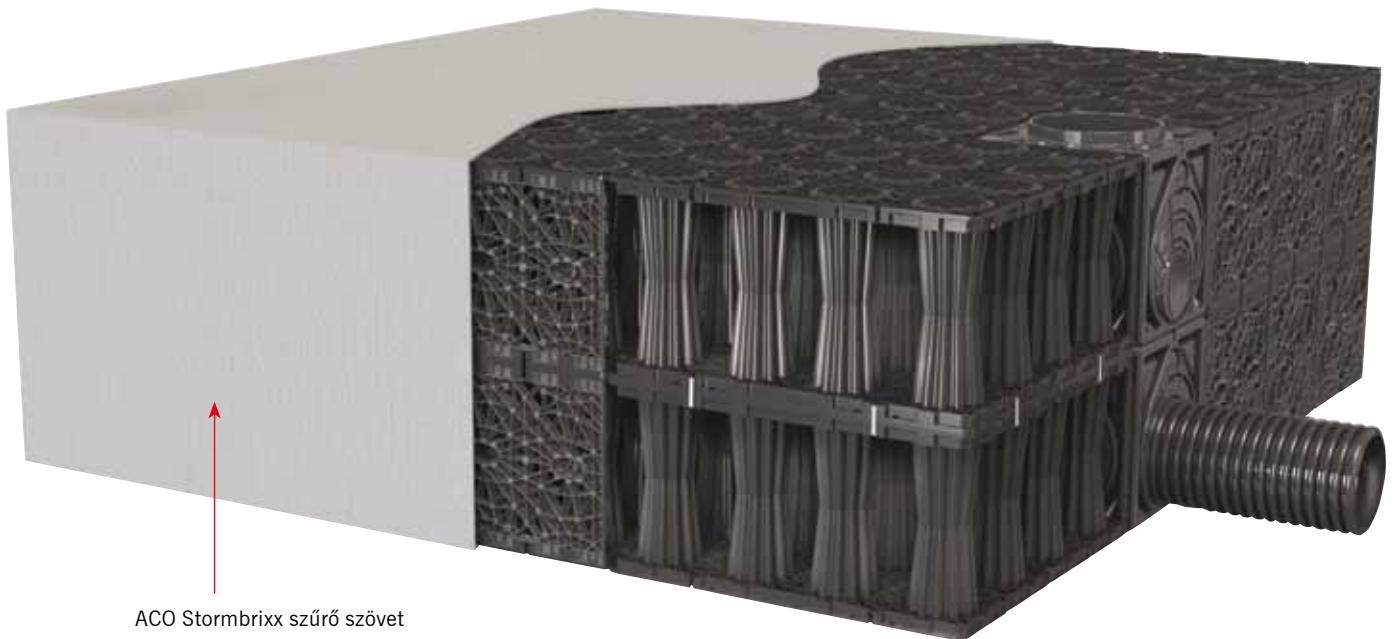
Záportárolás alatt azt értjük, amikor a nagy intenzitású csapadékot idő-késleltetéssel engedjük tovább, és ily módon csökkentjük a nagy áramlási energiával mozgó víz káros hatásait.



## Csapadékvíz szikkasztás – hatékony talajvíz feltöltés

A talajvíz feltöltése meghatározó eleme a csapadékvíz körforgásának. Azzal, hogy az ACO kifejlesztette a Stormbrixx típusú szikkasztó rendszert teljessé tette az ACO rendszerláncot, mellyel a víz körforgását tekintjük meghatározó feladatunknak. Ezzel a vízelvezetési rendszerláncsal átfogó megoldást kínálunk a nagyipari mélyépítéstől a családi házas építkezésekig. A talajvíz feltöltése első lépésben úgy történik, hogy az összegyűjtött eső-vizet tározzuk, majd fokozatosan – a talaj képességeinek megfelelően – visszaadjuk a talajnak.

A szikkasztásban résztvevő talajnak természetesen képesnek kell lennie a víz felvételére. Ennek ellenőrzése céljából mindig javasolt talajmechanikai szakvélemény beszerzése. Az elszikkasztásra kerülő csapadékvíz nem tartalmazhat semmilyen káros anyagot, mint például ásványolaj, vagy nehézfémek.



## Gyakorlati példák

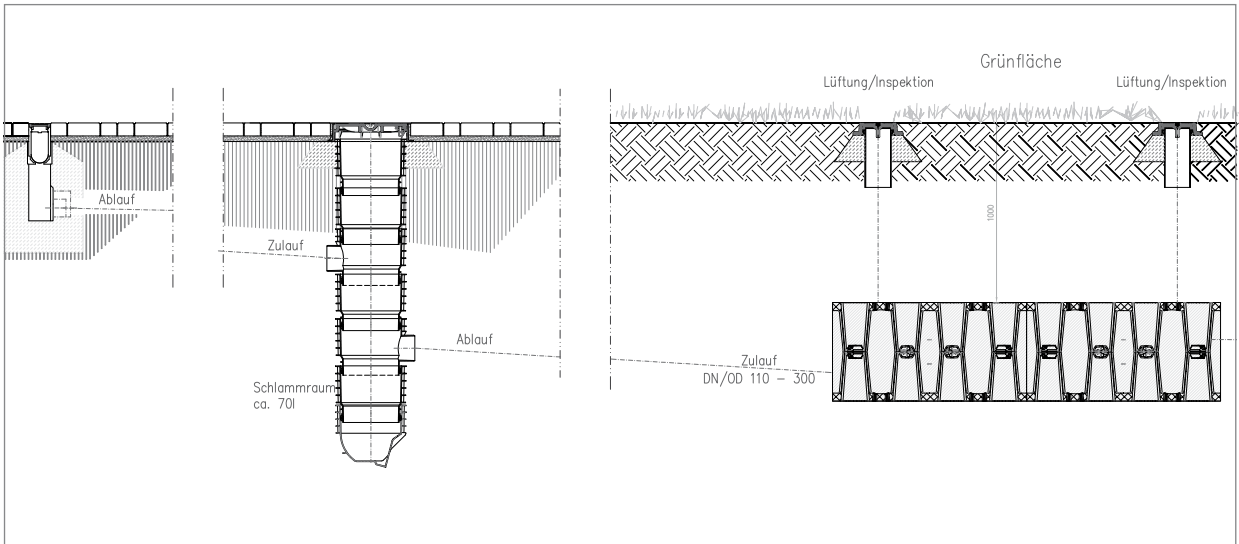
### Beépítés, biztonság, terhelés

Az ACO Stormbrixx szikkasztó rendszer nagyon sok különböző felhasználási területen alkalmazható, mint tároló-blokk vagy szikkasztó-blokk.

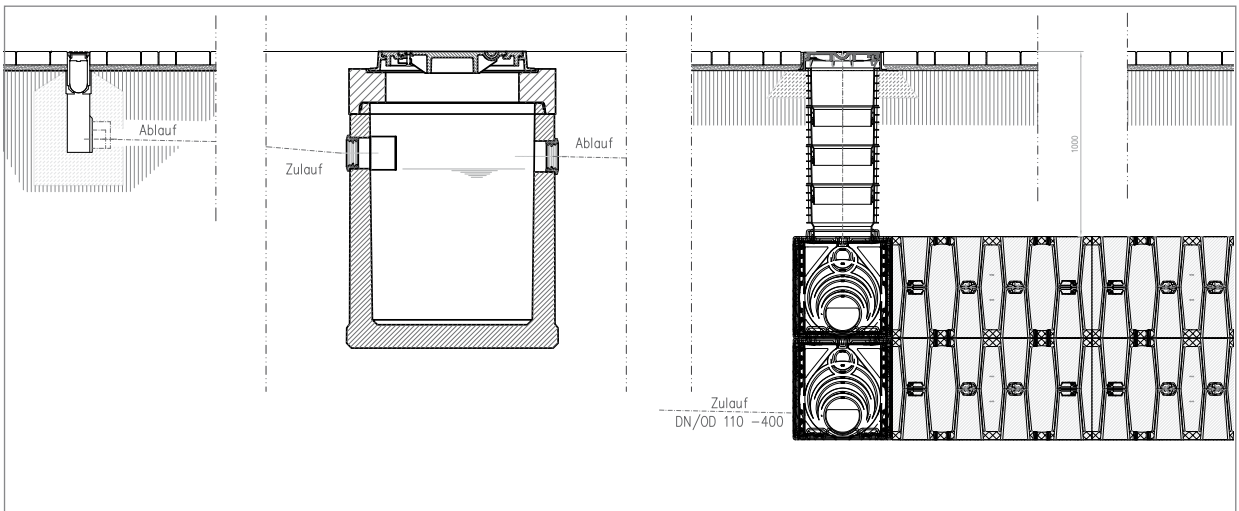
Ezek a felhasználási területek lehetnek közlekedési felületek, utak, nyilvános

területek vagy magánterületek is. Minden felhasználási terület esetében figyelmet kell fordítani a talajtípusra és a várható forgalomból adódó terhelésre. Az alábbiakban bemutatunk pár tipikusnak tekinthető felhasználási lehetőséget az ACO Stormbrixx rend-

szelrel kapcsolatban. Ezek a praktikus példák csak pár lehetőséget mutatnak be azon számos lehetőségből, mely a helyszíni igényeknek megfelelően kialakítható az ACO rendszerlánc utolsó elemeként, hogy az összegyűjtött csapadékvizet visszajuttassuk a talajvízbe.



**ACO Stormbrixx:** Az ACO ellenőrző aknának köszönhetően minimalizálható az iszapmennyiség, mely a szikkasztó rendszerbe juthat csapadékok alkalmával. Az ellenőrző aknán keresztül a szikkasztó rendszerbe vezethető az ellenőrző kamera és a tisztító egység is.



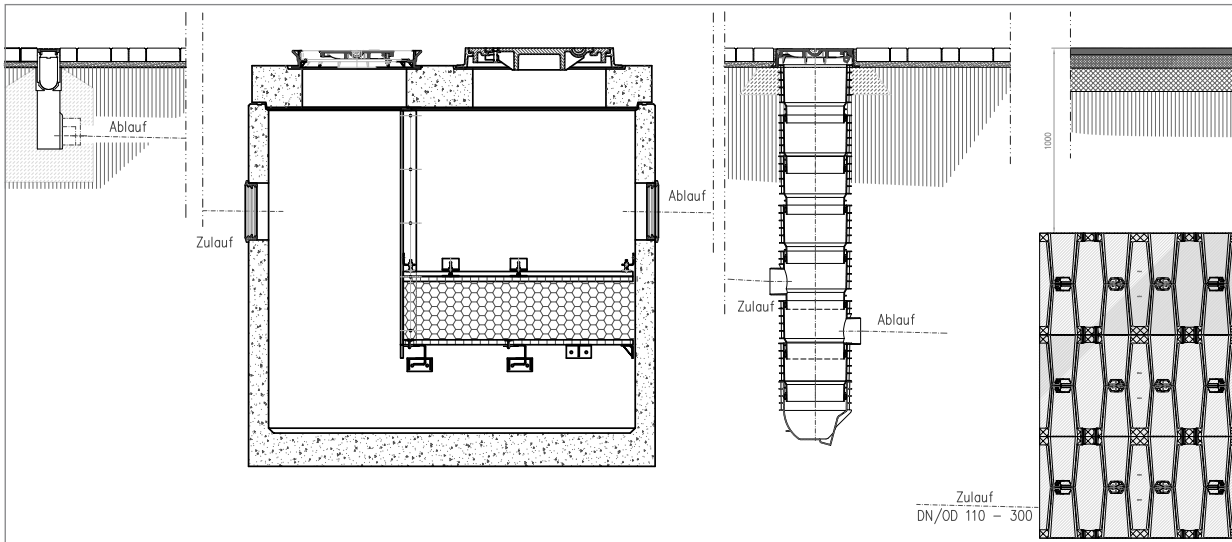
**ACO Stormbrixx és ACO iszapfogó:** Abban az esetben, ha nagyobb mennyiségű hordalék anyagra lehet számítani a víztelelítő felületről, akkor érdemes a szikkasztó rendszer védelme érdekében iszapfogó aknát illeszteni a szikkasztó rendszer elé.



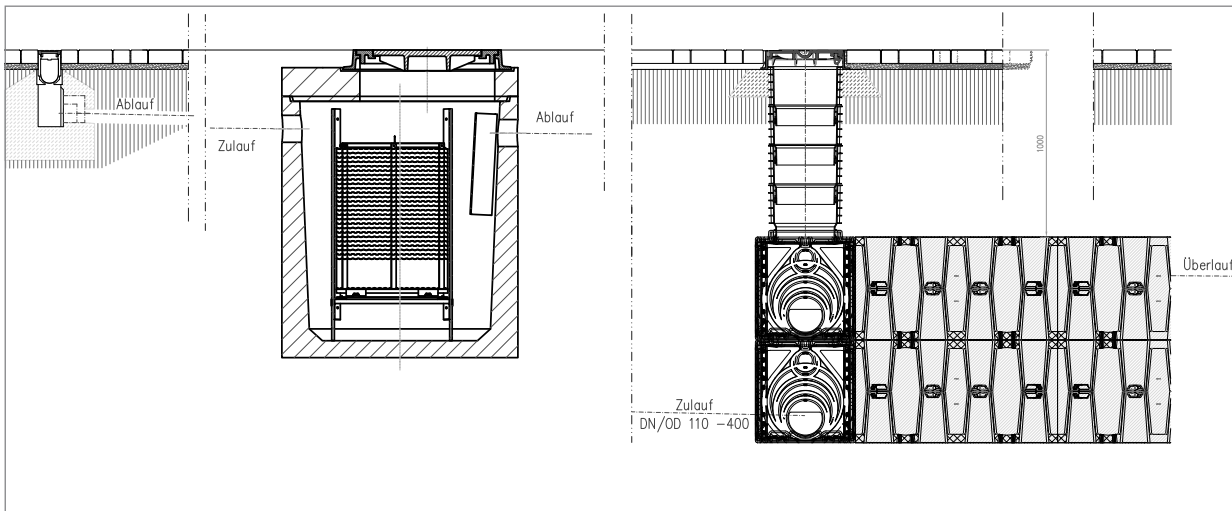
ACO Stormbrixx Online information  
at [www.acostormbrixx.com](http://www.acostormbrixx.com)  
or at [www.aco-tiefbau.de](http://www.aco-tiefbau.de)

Az alábbi két beépítési rajz bemutatja, hogy miként lehet kialakítani a rendszert ha ACO nehézfém szűrő illetve ACO ülepitő egységet telepítünk a szikkasztó rendszer elé.

Ezekre akkor lehet szükség ha nehéz-fém-mel, vagy egyéb káros anyaggal lehet szennyezett a csapadékvíz, hiszen az ATV 138/M 153 (Német csapadékvíz gazdálkodással foglalkozó előírás) előírásai szerint veszélyes anyagoktól mentesített víz szikkasztható csak el.



**ACO Stormbrixx és ACO nehézfém szűrő:** A nehézfém szűrő és a szikkasztó blokk közé érdemes ellenőrző aknát telepíteni az egyszerű karbantarthatóság biztosítása érdekében.



**ACO Stormbrixx és ACO homokülepitő:** Abban az esetben, ha nagyobb mennyiségű homokos anyagra lehet számítani a víztelenítendő felületről, akkor érdemes a szikkasztó rendszer védelme érdekében homokülepitő aknát illeszteni a szikkasztó rendszer elé.

**Standard földfedés az ACO Stormbrixx rendszer telepítése estén**

	SLW 60 gépjármű terhelés [mm]	SLW 60 gépjármű terhelés [mm]	Nincs gépjármű terhelés [mm]
Minimális földfedés	1.000	1.000	800
Maximális földfedés	1.600	1.800	2.000

A rendszer stabilitásának biztosítása érdekében különböző helyi sajátosságokat és előírásokat is figyelembe kell venni. Amikor telepítik az ACO Stormbrixx rendszert kérjük, folyamatosan kísérik figyelemmel beépítési útmutatónkot.



## Rendelési információk

	Hossz [mm]	Szélesség [mm]	Magasság [mm]	Súly [kg]	Rendelési szám
<b>Alap elem</b>					
	1200	600	342	10,0	314020
<b>Oldal elem</b>					
	582	587	55	1,6	314021
<b>Oszlopfedő</b>					
	550	550	43	0,8	314022



Kiegészítők

	Megnevezés	Megfelelő	Súly [kg]	Rendelési szám
	<b>Csatlakozó</b> <ul style="list-style-type: none"> <li>■ csatlakoztatni az alapelemet egy másikhoz</li> <li>■ Két réteg csatlakoztatása esetében két csatlakozót alkalmazunk</li> <li>■ Javaslatunk szerint egy csatlakozó kell minden m<sup>3</sup> szikkasztó esetében</li> </ul>	<ul style="list-style-type: none"> <li>■ ACO Stormbrixx alapelemhez</li> </ul>	1,7	<b>314023</b>
	<b>Csőcsatlakozó</b>	<ul style="list-style-type: none"> <li>■ ACO Stormbrixx alapelemhez</li> </ul>	DN/OD 110 0,8 DN/OD 160 1,4 DN/OD 200 1,4 DN/OD 315 1,4 DN/OD 400 1,4	<b>314026</b> <b>314027</b> <b>314028</b> <b>314029</b> <b>314030</b>
	<b>Szűrőszövet</b> <ul style="list-style-type: none"> <li>■ Szövésmentes szűrőszövet</li> <li>■ 1 henger 4x100 m</li> <li>■ 200 g/m<sup>2</sup></li> </ul>	<ul style="list-style-type: none"> <li>■ ACO Stormbrixx alapelemhez</li> </ul>	80,0	<b>314032</b>
	<b>Ellenőrző és tisztító akna</b> <ul style="list-style-type: none"> <li>■ szikkasztó rendszer működőképességének ellenőrzésére, tisztítására</li> </ul>	<ul style="list-style-type: none"> <li>■ ACO Stormbrixx alapelemhez</li> </ul>	Alapelem peremmel DN/OD 160 2,6 Alapelem perem nélkül 2,5 Kónusz elem 2,6 Csatlakozó/felső elem 2,6 Csatlakozó/felső elem peremmel 2,8	<b>314035</b> <b>314036</b> <b>314037</b> <b>314038</b> <b>314039</b>
	<b>Karbantartó akna</b> <ul style="list-style-type: none"> <li>■ A szikkasztó rendszer karbantartására</li> <li>■ Be-és kifolyási csatlakozás a rendszerhez</li> <li>■ Méret 594x594x610 mm</li> </ul>	<ul style="list-style-type: none"> <li>■ Csatlakoztatható DN/OD 400-ig</li> </ul>	32,0	<b>27034</b>
	<b>Akna fedlap</b> <ul style="list-style-type: none"> <li>■ D400 terhelés</li> <li>■ Öntöttvas</li> <li>■ 400mm tiszta nyílás</li> <li>■ Nincs szellőző nyílás</li> </ul>	<ul style="list-style-type: none"> <li>■ Ellenőrző és tisztító aknához</li> </ul>	38,0	<b>314043</b>
	<b>Fedlap</b> <ul style="list-style-type: none"> <li>■ Szellőzés csatlakozáshoz</li> <li>■ D400 terhelés</li> <li>■ Öntöttvas</li> <li>■ 160mm tisztanyílás</li> <li>■ Nincs szellőző nyílás</li> </ul>	<ul style="list-style-type: none"> <li>■ Csatlakozó DN/OD 160</li> </ul>	15,7	<b>314044</b>

ACO. A vízvezetés  
jövője.



**Az ACO Mélyépítés minden  
terméke az ACO rendszerlánc  
aktív elemét képezi.**

- Folyókák
- Öntöttvas víznyelők és fedlapok
- Burkolható fedlapok
- Leválasztók
- Szennyvízkezelők
- Szikkasztó rendszerek
- Tározó rendszerek
- Szennyvízáttemelők
- Faverem rácsok

**ACO Magyarország  
Építőelemeket Forgalmazó Bt.**

2330 Dunaharaszti  
Jedlik Ányos utca 24  
Tel.: 06-24 620-380  
Fax: 06-24 620-389  
E-mail: [acohu@aco.hu](mailto:acohu@aco.hu)  
Honlap: [www.aco.hu](http://www.aco.hu)



**ACO csoport. Erős családra építhet.**